

Adaptor de temperatura TIP TxBlock, TxRail

Specification

Descriere

- adaptor universal
- pentru montare în cutie de conexiuni TIP B: TxBlock
- pentru montare pe șină de 35mm DIN: TxRail
- configurare ușoară cu software TxConfig (Optiuni)
- reglare compensare senzor

Intrare

Termorezistență: Pt100 3 – fire
 TC: J, K, T, N, E, R, S, B (only TxBlock)
 tensiune: $-0 \div 50\text{mV}$

Intrare	Domeniu	Min. span
Pt100	$-200 \div 530^{\circ}\text{C}$	40°C
J	$-100 \div 760^{\circ}\text{C}$	100°C
K	$-150 \div 1370^{\circ}\text{C}$	100°C
T	$-160 \div 400^{\circ}\text{C}$	100°C
N	$-270 \div 1300^{\circ}\text{C}$	400°C
E	$-90 \div 720^{\circ}\text{C}$	100°C
R	$-50 \div 1760^{\circ}\text{C}$	400°C
S	$-50 \div 1760^{\circ}\text{C}$	400°C
B	$500 \div 1820^{\circ}\text{C}$	400°C
tensiune	$0 \div 50\text{mV}$	5mV

Ieșire

$4 \div 20\text{mA}$

Precizie

0,2% la capăt de scară pentru Pt100 și mV
 0,3% la capăt de scară pentru termocuple
 deriva cu temperatura 0,003% pentru span/ $^{\circ}\text{C}$

Timpe de răspuns

100 ms

Rezistența max. a cablului

11Ω pe cablu

Terminal pentru cablu

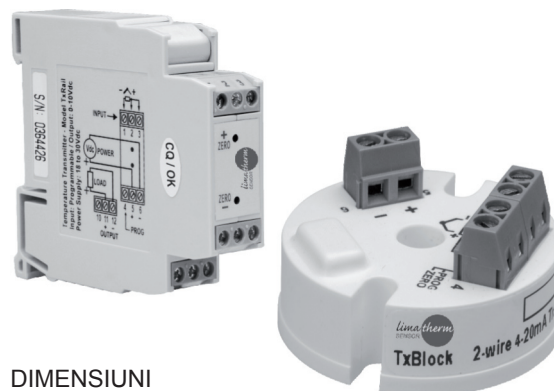
$< 2,5\text{mm}^2$

Alimentare

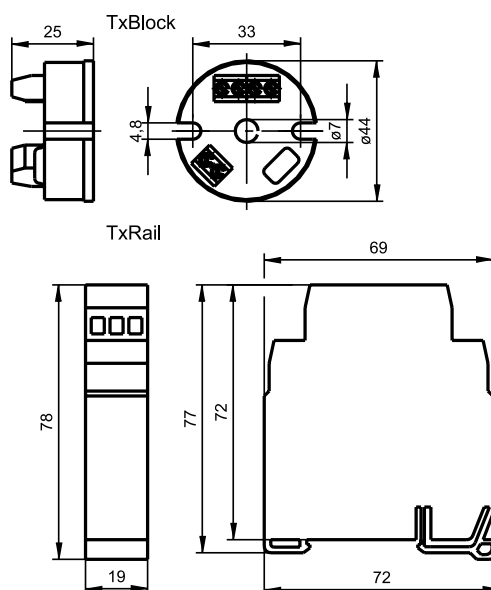
$15 \div 30\text{V DC}$

Operating conditions

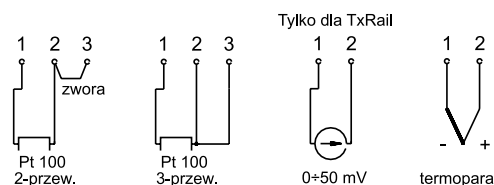
temperatura $-40 \div +85^{\circ}\text{C}$
 umiditatea până la 95%RH



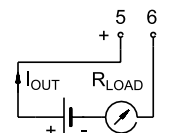
DIMENSIUNI



Intrare CONEXIUNI



Ieșire CONEXIUNI



Cod pentru comandă

Adaptor de temperatura:

Montaj în cutia de borne: **TxBlock**

Montaj pe șină DIN: **TxRail**

Temperatura span/Intrare TIP: **în conformitate cu cererea**

Kit montaj pentru șină DIN de 35mm pentru TxBlock: **A**

Exemplu comanda: TxBlock-0-1000 $^{\circ}\text{C/S}$